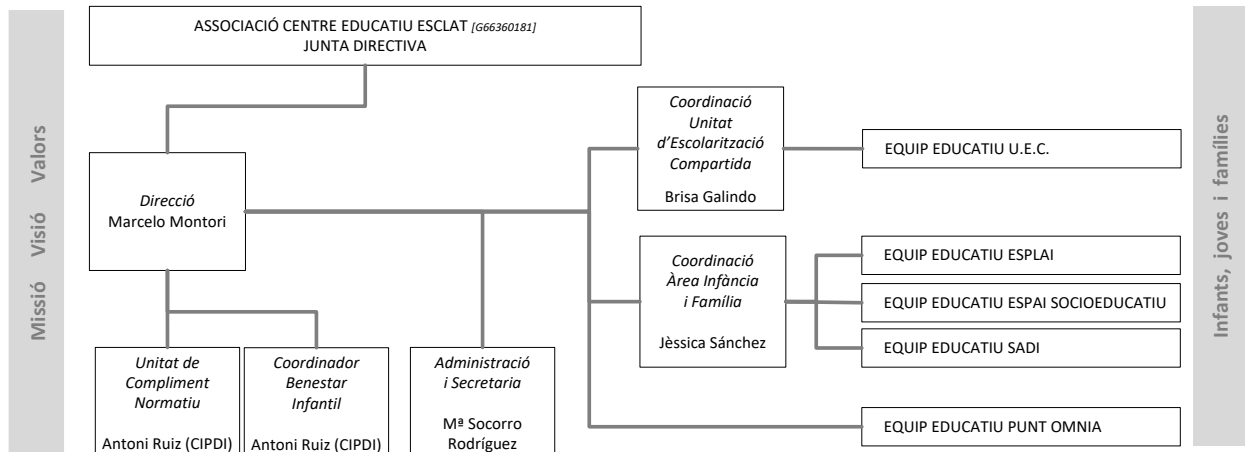


## 1. Vigència:

1 de setembre de 2024 a 31 d'agost de 2025.

## 2. Organigrama:



## 3. Funcions:

### Direcció:

#### Funcions:

- Planificació estratègica: impulsar, orientar i acompanyar en el procés; establiment objectius; proposta a Junta Directiva
- Programació i planificació anual: coordinació i validació; objectius; proposta a Junta Directiva.
- Innovació social i organitzativa: respostes noves, eficients i sostenibles.
- Millora continua, a través de les eines disponibles o proposant-ne de noves: valoracions, identificar i implantar accions de millora.
- Compliment normatiu: vetllar i coordinar per garantir el compliment de la legislació aplicable a l'activitat de l'entitat.
- Organitzar i optimitzar els recursos disponibles, així com vetllar per que siguin els adequats per desenvolupar l'activitat de l'entitat: humans (organigrama, coordinacions internes), econòmics (model de finançament) i tècnics i materials.
- Política de recursos humans (model de contractació, model retributiu, selecció, acollida, desenvolupament, desvinculació).
- Política de qualitat.
- Política de comunicació interna i externa.
- Relacions institucionals: representació, interlocució, per fomentar els diàlegs constructius d'aliances i de treball en xarxa.
- Vetllar i impulsar que el model o estil d'intervenció i els criteris pedagògics estiguin alineats amb els valors i la raó de ser de l'entitat.
- Model de governança: vetllar, coordinar i impulsar el seu compliment; proposta de millores i canvis a la Junta Directiva.
- Imatge corporativa.
- Incidència política en aquells temes que siguin prioritaris per l'activitat o per posicionament de l'entitat.

### Secretaria:

#### Funcions:

- Revisió i suport en l'anàlisi de la comptabilitat general i els estats comptables.
- Preparació i revisió de la documentació necessària pels tancaments comptables i comptes anuals.

- Preparació de la documentació necessària per fer el pressupost; control pressupostari.
- Reporting dels estats financers comptables i del control del pressupost.
- Preparar la documentació necessària per elaborar els informes econòmics que donin visió global, transversal i objectiva del funcionament del Centre Educatiu Esclat, amb l'objectiu de facilitar la presa de decisions per al bon funcionament de l'activitat, identificant àrees de millora en els diferents àmbits de l'empresa. Incorporació també la informació no financera (social, comercial...).

**Coordinació UEC:***Funcions:*

- Garantir el bon funcionament del projecte.
- Vetllar per l'adequat compliment de la gestió del procés de preinscripció i matriculació d'alumnes.
- Gestió i acompanyament de l'equip educatiu d'acord amb l'estil de governança participativa de l'entitat oferint acompanyament en la gestió de conflictes.
- Fomentar un bon ambient de treball i la motivació de l'equip docent.
- Orientació estratègica del Projecte en coresponsabilitat amb l'equip directiu.
- Afavorir la comunicació i coordinació de l'equip educatiu amb la resta d'agents socioeducatius de l'alumnat.
- Supervisar el compliment i registrar els criteris que es fixin en l'equip educatiu sobre la tasca educativa i sobre l'avaluació, d'acord amb la normativa vigent.
- Vetllar per la qualitat del procés formatiu dels alumnes en coresponsabilitat de l'equip educatiu.
- Garantir un currículum competencial i motivador per l'alumnat en coresponsabilitat amb l'equip educatiu.
- Vetllar per l'elaboració de les adequacions curriculars necessàries per l'alumnat en coresponsabilitat amb l'equip educatiu.
- Contractació i acollida de nous docents en coresponsabilitat de l'equip directiu.
- Gestionar l'oferta d'alumnat en pràctiques amb les Universitats.
- Sostenir les relacions institucionals multilaterals que se'n derivin de les necessitats del projecte i/o iniciativa.
- Interlocució i presència en les diferents comissions, consells educatius, jornades i formacions en les que participa el projecte.
- Impulsió i difusió del projecte.

**Coordinació Infància i Família:***Funcions:*

- Orientació estratègica dels Projectes en coresponsabilitat amb l'equip directiu.
- Elaboració de la programació anual dels projectes i participació en l'elaboració dels pressupostos.
- Implementació directa i seguiment de les activitats de cada projecte d'acord amb la programació anual i el calendari compromès als diferents finançadors i vetllar per la qualitat de la intervenció socioeducativa i per la seguretat i cura de l'equip educatiu, les famílies i els infants.
- Elaboració dels projectes tècnics i memòries justificatives dels diferents programes a presentar a les Administracions Públiques i d'altres finançadors per a sol·licitar/justificar ajuts i subvencions.
- Gestió i acompanyament de l'equip educatiu dels projectes d'acord amb l'estil de governança participativa de l'entitat. Tenir presència en les dinàmica dels diferents grups i oferir acompanyament en la gestió de conflictes.
- Elaboració, en coresponsabilitat amb la responsable de comunicació, de les activitats i productes prioritari a difondre externament per a cada projecte.
- Sostenir les relacions institucionals multilaterals que se'n derivin de les necessitats de cada projecte i/o iniciativa. Interlocució i presència en les diferents xarxes i taules a les que participa l'entitat en representació de l'àrea i a com a veu dels projectes d'infància de l'entitat.

**Educador/a UEC:***Funcions:*

- Acollida al projecte.
- Acompanyar, donar suport emocional i establir vincle amb l'alumnat.
- Potenciar factors de protecció i oferir eines socioeducatives.
- Afavorir la integració al grup d'iguals en i amb l'entorn.
- Potenciar la convivència, el respecte mutu i promoure habilitats per a la resolució de conflictes.
- Facilitar l'adquisició d'hàbits, valors i aprenentatges positius.
- Fer protagonista i responsabilitzar a l'alumne/a del seu procés educatiu.
- Potenciar les competències, destreses i l'autonomia de l'alumnat
- Promoure la continuïtat formativa i la prevenció de l'absentisme i l'abandonament escolar.
- Realitzar un seguiment individualitzat de l'alumnat.
- Vetllar per l'adaptació del currículum de l'etapa d'Educació Secundària.
- Formar i avaluar a l'alumnat competencialment y preparar-los per la vida adulta.
- Fer partícip a la família del procés educatiu del seu fill/a.
- Compartir coneixements i treballar en la mateixa línia pedagògica de l'equip educatiu.
- Col·laborar en la gestió interna dels espais, dels equipaments i dels materials.
- Coordinar-se amb la resta d'agents, tant educatius com no, per tal de realitzar una intervenció multidisciplinària amb l'alumnat.
- Detectar, prevenir i notificar situacions risc, de negligència i desatenció.
- Vetllar per la qualitat del projecte.

**Tècnica Simulació Professions UEC:***Funcions:*

- Conèixer i establir vincle amb l'alumnat.
- Vetllar per l'adaptació del currículum de l'etapa d'Educació Secundària.
- Promoure la continuïtat formativa i la prevenció de l'absentisme i l'abandonament escolar mitjançant un currículum pràctic més motivador i atractiu.
- Potenciar l'adquisició de les competències de l'alumnat mitjançant metodologies pràctiques.
- Vetllar per a que els aprenentatges, que s'assoleixen a l'aula, es treballin transversalment en els tallers.
- Fer protagonista i responsabilitzar a l'alumne/a del seu procés educatiu.
- Facilitar el treball en equip i propiciar eines a l'alumnat en la resolució de conflictes.
- Fomentar les metodologies de treball per projectes i d'APS.
- Compartir coneixements i treballar en la mateixa línia pedagògica de l'equip educatiu.
- Col·laborar en la gestió interna dels espais, dels equipaments i dels materials.
- Tenir cura del bon ambient i funcionament del taller.
- Reflexionar, innovar i actualitzar-se sobre la tasca educativa.
- Detectar, prevenir i notificar situacions risc, de negligència i desatenció.
- Vetllar per la qualitat del projecte.

**Tècnica del Servei d'Acompanyament Personalitzat UEC:***Funcions:*

- Acompanyar, donar suport emocional i establir vincle amb l'alumnat.
- Implementar metodologies i estratègies que fomentin la convivència.
- Promoure la continuïtat formativa i la prevenció de l'absentisme i l'abandonament escolar.
- Potenciar l'autoconeixement i la presa de decisions amb relació a l'itinerari formatiu de l'alumnat i a la construcció del seu projecte de vida.
- Fer protagonista, informar i responsabilitzar a l'alumnat del seu itinerari formatiu.
- Orientar i guiar a l'alumnat en la seva transició a la formació post obligatòria i/o inserció laboral.

- Realitzar el seguiment personalitzat a cada alumne mitjançant actuacions educatives generadores de confiança i autoestima.
- Programar l'acció educativa en funció de les necessitats de l'alumnat i segons l'adaptació curricular establerta.
- Dissenyar unitats didàctiques i competencials adients.
- Proporcionar informació a l'alumnat, referent a l'estructura del sistema educatiu obligatori i post-obligatori, les competències professionals i la seva acreditació i l'estat actual de les necessitats dels sectors productius i econòmics de l'entorn.
- Realitzar l'acompanyament i orientació personalitzada al llarg de 2 anys posteriorment a l'estada de la UEC.
- Fer partícip a la família del procés formatiu i/o laboral del seu fill/a.
- Compartir coneixements i treballar en la mateixa línia pedagògica de l'equip educatiu.
- Coordinar-se amb la resta d'agents, educatius o no, per tal de realitzar una intervenció multidisciplinària amb l'alumnat.
- Coordinar-se amb les entitats d'activitats formatives i pràctiques externes de l'alumnat i fer el seguiment.
- Detectar, prevenir i notificar situacions risc, de negligència i desatenció.
- Elaborar, registres, informes i protocols d'actuació.
- Col·laborar en la gestió interna dels espais, dels equipaments i dels materials.

**Educador/a Espai Socioeducatiu:***Funcions:*

- Recollida a l'escola
- Acollida al servei.
- Acompanyar i donar suport emocional.
- Planificar, dinamitzar i avaluar activitats.
- Promoure la participació dels familiars en la dinàmica del centre.
- Potenciar factors de protecció i oferir eines socioeducatives a les famílies.
- Orientar, potenciar i acompanyar en els processos educatius dels infants i joves.
- Adaptar les activitats a les necessitats del grup.
- Facilitar l'adquisició d'hàbits, valors i aprenentatges positius.
- Potenciar la convivència i el respecte mutu.
- Afavorir la integració al grup d'iguals en i amb l'entorn.
- Coordinar-se amb els serveis socials bàsics i especialitzats.
- Detectar, prevenir i notificar situacions risc, de negligència i desatenció.
- Valorar conjuntament amb l'equip la finalització de l'estada de l'infant i jove al servei.
- Elaborar informes i protocols d'actuació.
- Compartir coneixements i treballar en la mateixa línia pedagògica de l'equip educatiu.
- Col·laborar en la gestió interna dels espais, dels equipaments i dels materials.

**Educador/a Espai Familiar:***Funcions:*

- Acollida al servei.
- Acompanyar i donar suport emocional.
- Planificar, dinamitzar i avaluar activitats.
- Promoure la participació dels familiars en la dinàmica del centre.
- Promoure la participació de les famílies a les sessions
- Potenciar factors de protecció i oferir eines socioeducatives a les famílies.
- Orientar, potenciar i acompanyar en els processos educatius dels infants.
- Adaptar les activitats a les necessitats del grup.
- Facilitar l'adquisició d'hàbits, valors i aprenentatges positius.
- Potenciar la convivència i el respecte mutu.
- Afavorir la integració al grup d'iguals en i amb l'entorn.
- Coordinar-se amb els serveis socials bàsics i especialitzats.
- Detectar, prevenir i notificar situacions risc, de negligència i desatenció.

- Compartir coneixements i treballar en la mateixa línia pedagògica de l'equip educatiu.
- Col·laborar en la gestió interna dels espais, dels equipaments i dels materials.

**Educador/a Esplai:***Funcions:*

- Recollida a l'escola
- Acollida al servei.
- Acompanyar i donar suport emocional.
- Planificar, dinamitzar i avaluar activitats.
- Promoure la participació dels familiars en la dinàmica del centre.
- Potenciar factors de protecció i oferir eines socioeducatives a les famílies.
- Orientar, potenciar i acompanyar en els processos educatius dels infants i joves.
- Adaptar les activitats a les necessitats del grup.
- Facilitar l'adquisició d'hàbits, valors i aprenentatges positius.
- Potenciar la convivència i el respecte mutu.
- Afavorir la integració al grup d'iguals en i amb l'entorn.
- Coordinar-se amb els serveis socials bàsics i especialitzats.
- Detectar, prevenir i notificar situacions risc, de negligència i desatenció.
- Valorar conjuntament amb l'equip la finalització de l'estada de l'infant i jove al servei.
- Elaborar informes i protocols d'actuació.
- Compartir coneixements i treballar en la mateixa línia pedagògica de l'equip educatiu.
- Col·laborar en la gestió interna dels espais, dels equipaments i dels materials.

**Educador/a Punt Omnia:***Funcions:*

- Coneixement, anàlisi i diagnosi de l'entorn i el Punt.
- Organització i gestió del Punt Omnia.
- Desenvolupar les habilitats i les capacitats de les persones participants a través de l'accés a les TIC.
- Afavorir l'autonomia de les persones mitjançant l'ús de les TIC.
- Garantir la vinculació de les persones a la comunitat.
- Dinamitzar les diferents associacions dels barris perquè accedeixin a la societat de la informació, millorin les seves actuacions i participin en la prevenció i lluita contra l'exclusió social.
- Impulsar l'acció coordinada entre el món associatiu per sumar esforços singulars en el territori.